



PROGRAMA DE VIGILANCIA EPIDEMIOLÓGICA FITOSANITARIA

Estado de Baja California Sur

Informe de actividades correspondiente a mayo de 2020

12

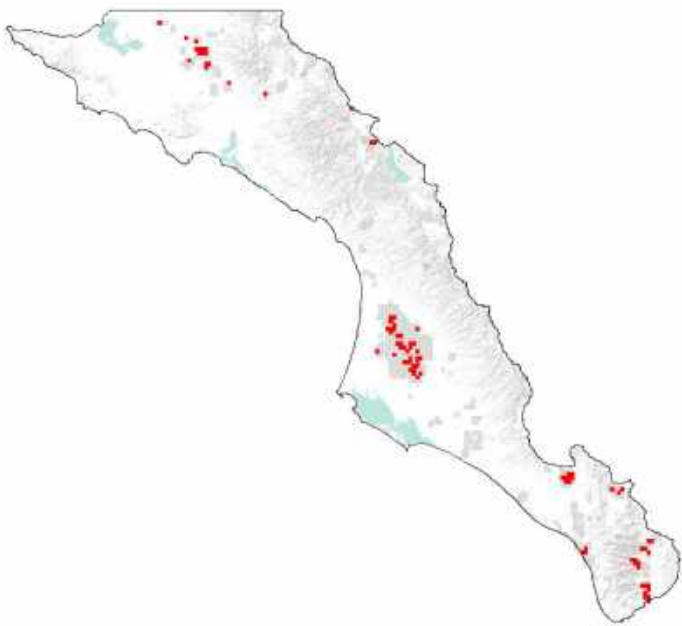
PLAGAS VIGILADAS CONFORME A LA NIMF 6

- Complejo escarabajo ambrosiales
- Gusano de la mazorca (*Helicoverpa armigera*)
- Palomilla del tomate (*Tuta absoluta*)
- Palomilla oriental de la fruta (*Grapholita molesta*)
- Picudo rojo de las palmas (*Rhynchophorus ferrugineus*)
- Plagas reglamentadas de los cítricos
- Roya negra del tallo del trigo (*Puccinia graminis f.sp. tritici*) raza ug99
- Tortricido anaranjado (*Argyrotaenia franciscana*)
- Plagas de importancia económica en cultivos estratégicos

5 MUNICIPIOS

3,743
REGISTROS EN
TIEMPO REAL

COBERTURA CON ESTRATEGIAS DE VIGILANCIA



240 TRAMPAS

20 PUNTOS DE VIGILANCIA

5 PARCELAS CENTINELAS

3 POP

PRINCIPALES CULTIVOS PROTEGIDOS

MAÍZ

TRIGO

FRIJOL

ESPÁRRAGO

NARANJA

PAPA



ACTIVIDADES



ACTIVIDAD	PROGRAMADO AL MES	REALIZADO AL MES	% DE AVANCE
REVISIONES EN RUTAS DE TRAMPEO	2400	2135	88.95
REVISIONES EN RUTAS DE VIGILANCIA	200	201	100.50
REVISIONES EN PARCELAS CENTINELA	25	25	100.00
HECTÁREAS EXPLORADAS	455	126.54	27.81
SITIOS EXPLORADOS	100	44	44.00
REVISIONES EN PUNTOS DE OBSERVACIÓN PERMANENTE (POP)	44	27	61.36



40,746.87 HA
SUPERFICIE CULTIVADA



\$5,106,989,262.00
VALOR DE LA PRODUCCIÓN

RESULTADO DE LA VIGILANCIA AL MES

0

MUESTRAS INGRESADAS

a Diagnóstico Fitosanitario en el Centro Nacional de Referencia Fitosanitaria

**NO SE HAN
ENCONTRADO
SÍNTOMAS O
SIGNOS**

DE PLAGAS BAJO VIGILANCIA